



## IDENTIFICACIÓN DEL N° DE SERIE DE SU MOTOR:

**IMPORTANTE:** Siempre obtenga el N° de serie de su motor si es posible. El número de serie siempre puede ayudarlo a obtener el modelo, a determinar correctamente las partes para recambio y una correcta mantención como servicio técnico.

### Formato Antiguo

Si no encuentra el número de serie o el motor parte con 4 o 6 números continuos sin guión o espacios, es porque tiene una antigüedad mayor a 12 años. Esto no significa que no hayan repuestos, sino que es más difícil su identificación en la unidad propiamente tal.

### Formato Nuevo

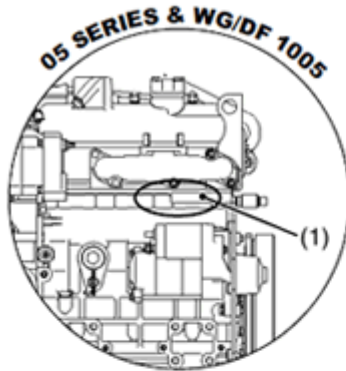
Para los motores producidos desde el año 1997 en adelante, la determinación del año y el mes de producción se determinan de la siguiente forma:

Ejemplo: N° de serie: XJ5050 o 4J5050.

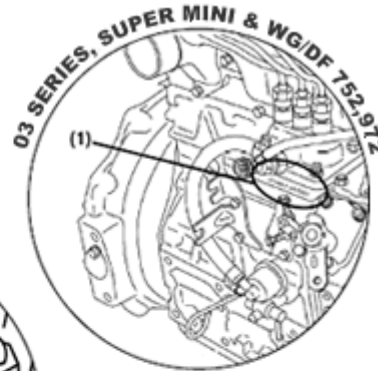
PRIMER DÍGITO = AÑO DE PRODUCCIÓN												
1997	1998	1999	2000	2001	2002	2003	2004	2005	2006	2007	2008	2009
V	W	X	Y	1	2	3	4	5	6	7	8	9

SEGUNDO DÍGITO = MES DE PRODUCCIÓN												
Mes	Ene	Feb	Mar	Abr	May	Jun	Jul	Ago	Sep	Oct	Nov	Dic
	A	C	E	G	J	L	N	Q	S	U	W	Y
	B	D	F	H	K	M	P	R	T	V	X	Z

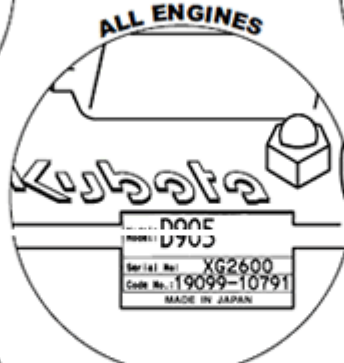
## DONDE ENCONTRAR EL NÚMERO DE SERIE



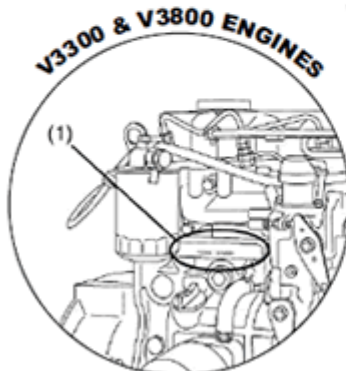
Rear of block  
below exhaust manifold



On block next to injection pump



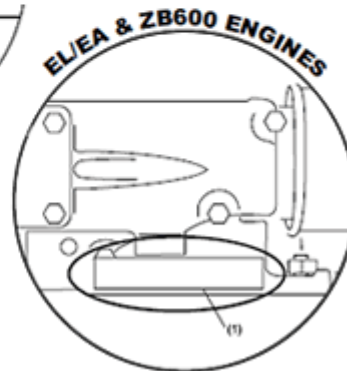
Head cover label



Rear of block  
below intake manifold



DO NOT use the model  
information from the EPA labels

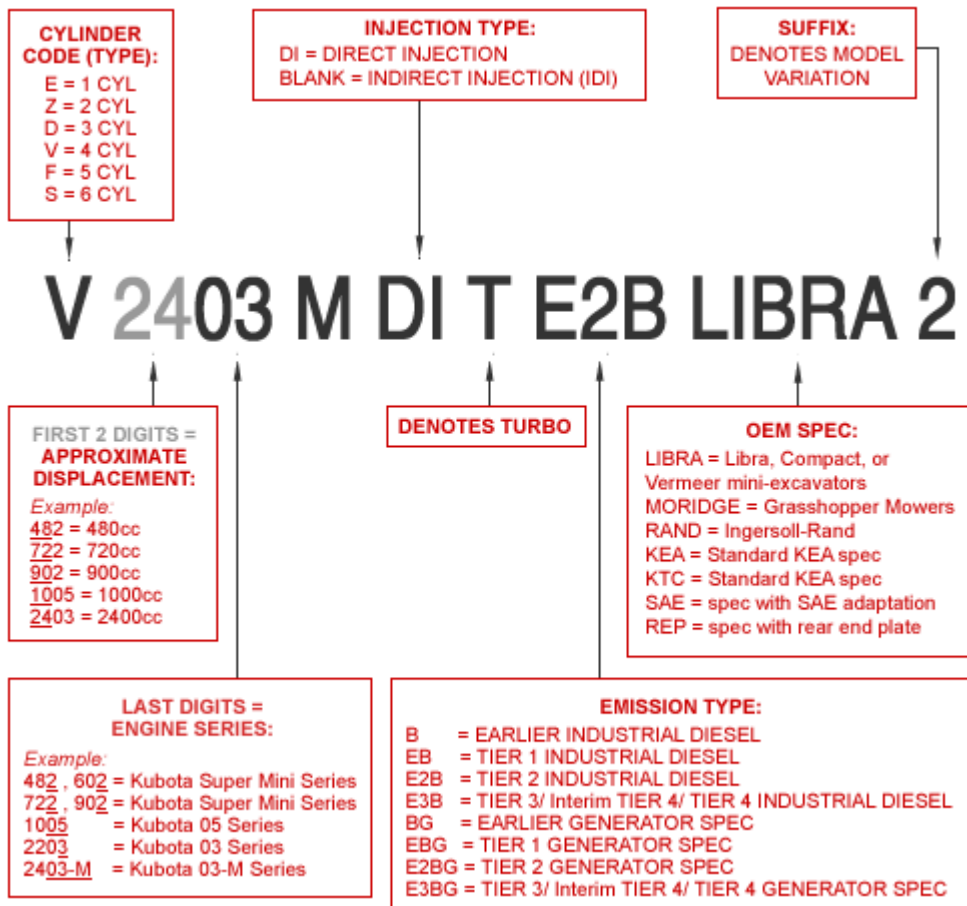


Bottom of block by  
oil filter/engine block mounting

(1) Ubicación del número de serie.

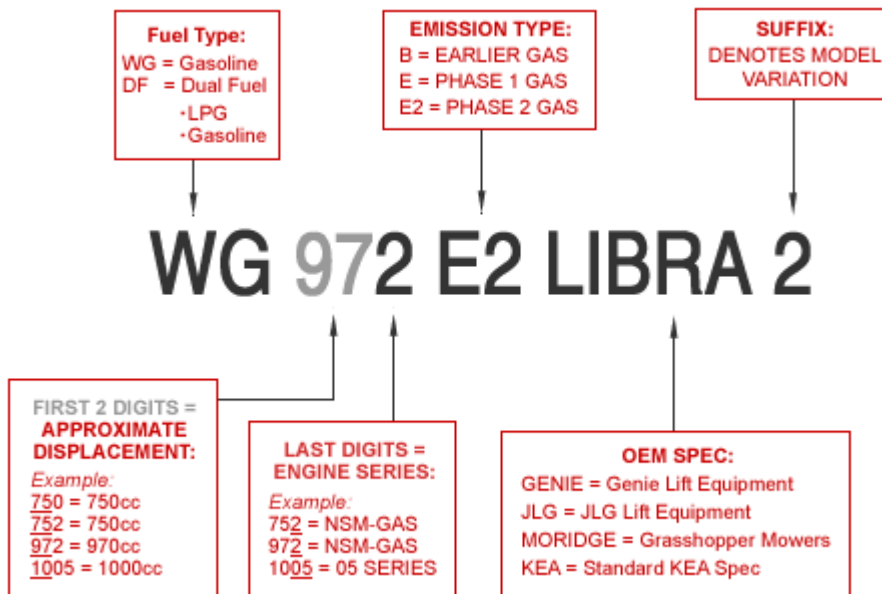
# IDENTIFICACIÓN DEL MODELO DE MOTOR

## Modelo (Motor Diesel)



OTRAS SERIES DE EQUIPOS  
EL300 - ZB600 - V3300 - V3800

## Modelo (Motor a Gas)



**Nota:** Si en el motor no se encuentra impreso el modelo o el nombre de éste, se puede encontrar en las partes ilustradas del catálogo de motores Kubota.

## CÓMO VER EL SEGÚN LA SERIE DEL MOTOR LOS DATOS:

Todo motor actual se ve de la siguiente forma:

Modelo de motor  
Nº de Serie  
Código del modelo



No utilice la etiqueta



## Súper Mini Serie

La etiqueta de la plata  
en la cubierta de  
válvula

Estampado en el  
cárter bomba cercano  
de inyección



## Serie 05 - Motores

La etiqueta de la plata  
en la cubierta de  
válvula

Estampado en el  
cárter bajo el escape  
múltiple en el trasero  
del motor



## Serie 03 o 03M

La etiqueta de la plata  
en la cubierta de  
válvula

Estampado en el  
cárter bomba cercano  
de inyección



## V3300 – V3800 Serie

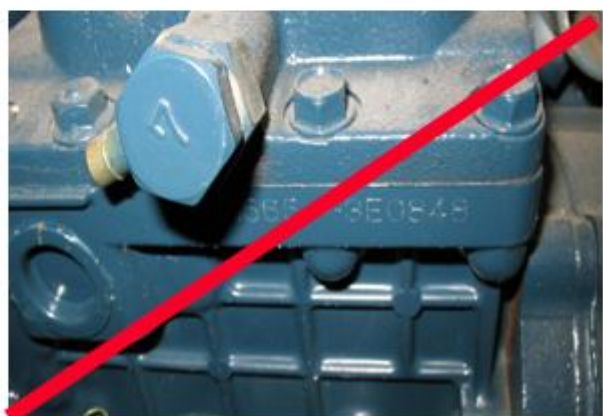
La etiqueta de la plata  
en la cubierta de  
válvula

Estampado en el  
cárter bajo el escape  
múltiple en el trasero  
del motor



**NO VER**

En envoltura de bomba  
de inyección



**Para cualquier consulta comuníquese con nuestro personal de repuestos quien lo asesorará y ayudará a resolver las dudas respecto a sus requerimientos.**

Mail: [repuestos@motorman.cl](mailto:repuestos@motorman.cl)

Fono: 435 6623 – 435 6625

Кубота